

Wahlfächer?
Wahlpflichtfächer?

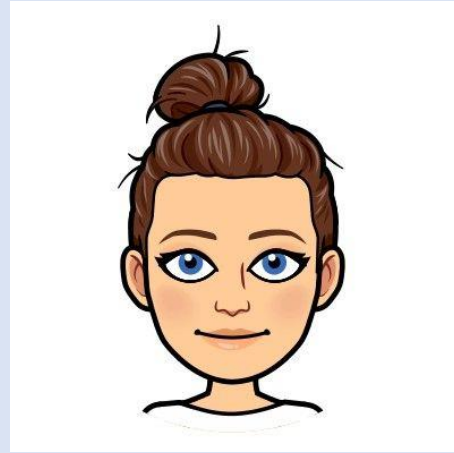


Monday



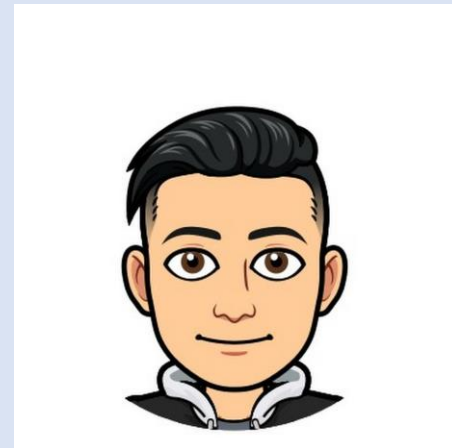
Hast du ausreichenden Kenntnisse
(versetzungsmaßgeblicher
Unterricht in vier aufeinander-
folgenden Schuljahren) in einer 2.
Fremdsprache?

Klicke hier auf den/die Schüler/in.



Hast du keine oder keine
ausreichenden Kenntnisse
(versetzungsmaßgeblicher
Unterricht in vier aufeinander-
folgenden Schuljahren) in einer 2.
Fremdsprache?

Klicke hier auf den/die Schüler/in.



Jeder Schüler muss in der Eingangsklasse – neben seinen Pflichtfächern – aus dem schulischen Fächerangebot ein Fach als Wahlpflichtfach wählen.

Zur Auswahl stehen:

- ✓ [Privates Vermögensmanagement](#)
- ✓ [Global Studies](#) (sinnvoll wenn du das WGI besuchst)
- ✓ [Wirtschaftsinformatik](#)
- ✓ Bildende Kunst
- ✓ Französisch Niveau Fortgeschrittene*
- ✓ Spanisch Niveau Anfänger*

In den beiden Jahrgangsstufen muss jeder Schüler als Ergänzungsfach verpflichtend:

- ✓ Global Studies oder
- ✓ Wirtschaftsinformatik oder
- ✓ Privates Vermögensmanagement belegen.

Nicht gewählte bzw. nicht verpflichtend zu belegende Fächer können bei verfügbaren Ressourcen freiwillig als Wahlfach belegt werden. Wird ein Fach ab der Eingangsklasse drei Jahre belegt, so kann es als mündliches Prüfungsfach gewählt werden.

* Freiwillig kann eine zweite Fremdsprache in Abhängigkeit von räumlichen und personellen Ressourcen der Schule ebenfalls belegt werden.



Jeder Schüler muss in der Eingangsklasse – neben seinen Pflichtfächern – aus dem schulischen Fächerangebot ein Fach als Wahlpflichtfach wählen. Da du noch keine oder keine ausreichenden Fremdsprachenkenntnisse hast, musst du als Wahlpflichtfach eine 2. Fremdsprache belegen.

Zur Auswahl stehen:

- ✓ Spanisch Niveau Anfänger
- ✓ Französisch Niveau Anfänger

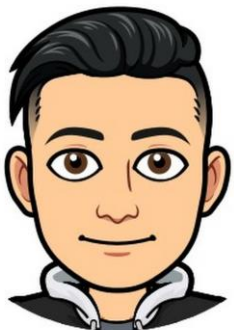
Darüber hinaus kannst du diese Fächer freiwillig als Wahlfächer wählen.

- ✓ [Privates Vermögensmanagement](#)
- ✓ [Global Studies](#) (sinnvoll wenn du das WGI besuchst)
- ✓ [Wirtschaftsinformatik](#)
- ✓ Bildende Kunst

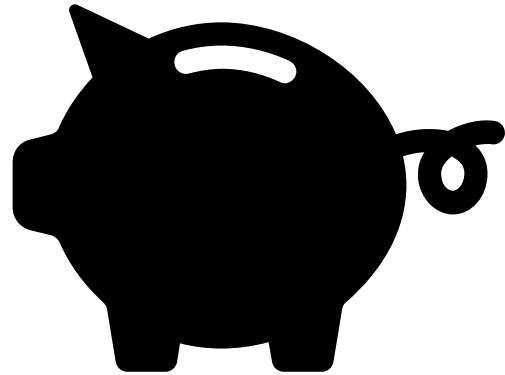
In den beiden Jahrgangsstufen muss jeder Schüler als Ergänzungsfach verpflichtend:

- ✓ Global Studies oder
- ✓ Wirtschaftsinformatik oder
- ✓ Privates Vermögensmanagement belegen.

Wird ein Fach ab der Eingangsklasse drei Jahre belegt, so kann es als mündliches Prüfungsfach gewählt werden.



Weiter...



Privates Vermögensmanagement

Themen wie:

- Grundlagen des Zahlungsverkehrs
- Geldanlage auf Konten
- Versicherungen
- Geldanlage in Aktien, Anleihen & Fonds z.B. ETFs
- Altersvorsorge
- Einkommenssteuer

zurück



Privates Vermögensmanagement

Themen wie:

- Grundlagen des Zahlungsverkehrs
- Geldanlage auf Konten
- Versicherungen
- Geldanlage in Aktien, Anleihen & Fonds z.B. ETFs
- Altersvorsorge
- Einkommenssteuer



zurück



Global Studies (deutsch/englisch)

Themen wie:

- Globalisierung
- Bevölkerungsentwicklung und Migration
- Debating
- Cultural Awareness
- Globale Ökosysteme und Auswirkungen menschlichen Handelns

zurück

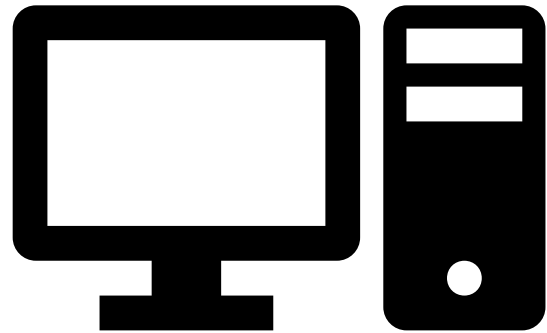


Global Studies (deutsch/englisch)

Themen wie:

- Globalisierung
- Bevölkerungsentwicklung und Migration
- Debating
- Cultural Awareness
- Globale Ökosysteme und Auswirkungen menschlichen Handelns

zurück



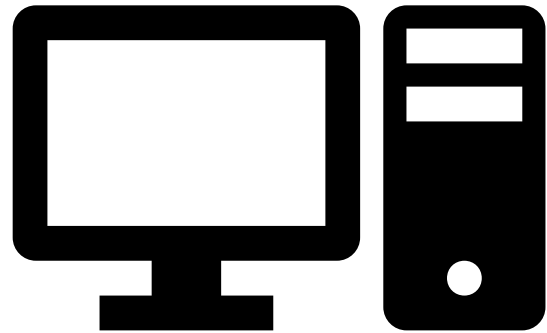
Wirtschaftsinformatik

Themen wie:

- Prozessabläufe
- Tabellenkalkulation
- Aufbau einer Internetpräsenz
- Netzwerktechnik
- Objektorientierte Softwareentwicklung



zurück



Wirtschaftsinformatik

Themen wie:

- Prozessabläufe
- Tabellenkalkulation
- Aufbau einer Internetpräsenz
- Netzwerktechnik
- Objektorientierte Softwareentwicklung



zurück



Alles verstanden?
Oder noch Fragen?
Klickt auf den
entsprechenden



Bis
BALD!

